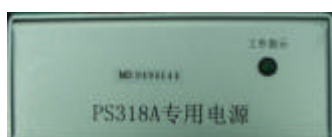


概述

PS318A 是一款专为普诺玛 PDS3108 及 PDS3200 系列检测器提供 24V 直流电而设计的小功率开关电源。它能将 220V 交流电（市电）高效地转换成干净的 24V 直流电源，并且具有输出短路及过流保护电路，保证在负载发生故障时自行切断供电，以免设备造成更大的损害。

产品最关键部分 机芯通过了国家的 3C 安全认证。

此产品只适用普诺玛 PDS3108 及 PDS3200 系列 EAS 检测器。



功能

- ◆ 输入电压范围宽；
- ◆ 输出电压稳定度高；
- ◆ 输出短路保护；
- ◆ 输出过流保护；
- ◆ 工作电源指示；
- ◆ 可配接三支普诺玛 PDS3108 或 PDS3200 系列 EAS 检测器。

技术指标

输入电压	220VAC±15%
输出电压	24VDC±0.5VDC
输出电流（最大）	1.5A
保险丝	4A/250V
尺寸（mm）	235×134×54
重量（毛重）	1KG
环境温度	
◇ 工作	15 ~ 35
◇ 储存	-10 ~ +40
颜色	银色

选型与订货编号

PS318A	11.1.PS318A0
--------	--------------

安装尺寸图

